

50000, Украина,  
Днепропетровская область  
г. Кривой Рог,  
пр-т Почтовый, 1, офис 207-а




тел.: (067) 68-89-0-68  
тел.: (095) 68-89-0-68  
тел.: (093) 68-89-0-68  
e-mail: 2015mppc@gmail.com  
www.master-pipe.com.ua

## ПРАЙС-ЛИСТ


від 06.03.2018

### Труба із нержавіючої сталі




	ф100	ф110	ф120	ф125	ф130	ф140	ф150	ф160	ф180	ф200	ф220	ф230	ф250	ф300
Труба 0,3м	80	85	95	106	106	108	120	128	136	156	175	198	230	294
Труба 0,3м, 0,8мм	134	135	155	168	168	175	190	206	218	250	276	315	370	475
Труба 0,3м, 1мм	164	168	190	208	209	218	236	255	272	310	345	393	460	585
Труба 0,5м	120	125	135	145	145	160	168	175	198	228	266	280	345	440
Труба 0,5м, 0,8мм	192	201	218	233	233	255	272	280	315	364	428	452	552	701
Труба 0,5м, 1мм	235	250	272	293	293	320	340	350	395	455	530	564	695	878
Труба 1м	228	248	260	290	290	312	330	348	380	435	508	565	680	878
Труба 1м, 0,8мм	360	396	415	464	464	501	528	564	610	701	816	898	1 088	1 385
Труба 1м, 1мм	455	498	522	578	578	625	660	701	760	872	1 020	1 120	1 360	1 732

### Труба із нержавіючої сталі з теплоізоляцією в нержавіючому кожусі



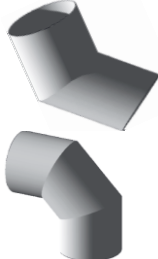
	ф100/160	ф110/180	ф120/180	ф125/200	ф130/200	ф140/200	ф150/220	ф160/220	ф180/250	ф200/260	ф220/280	ф230/300	ф250/320	ф300/360
Труба 0,25м, н/н	273	320	327	350	350	363	386	410	454	487	586	622	748	853
Труба 0,25м, н/н, 0,8мм	327	377	387	420	420	430	456	495	536	587	705	752	904	1063
Труба 0,25м, н/н, 1мм	360	412	427	462	462	476	507	545	595	653	775	836	1002	1209
Труба 0,5м, н/н	454	523	532	572	575	595	627	677	735	785	909	952	1215	1400
Труба 0,5м, н/н, 0,8мм	527	597	617	667	667	695	736	785	854	930	1085	1136	1442	1720
Труба 0,5м, н/н, 1мм	577	653	677	725	725	762	801	862	935	1025	1201	1257	1596	1929
Труба 1м, н/н	680	792	812	877	877	952	965	1029	1131	1209	1402	1473	1855	2145
Труба 1м, н/н, 0,8мм	825	951	975	1055	1055	1143	1171	1247	1367	1487	1735	1840	2305	2780
Труба 1м, н/н, 1мм	922	1050	1085	1180	1180	1273	1313	1397	1530	1664	1958	2082	2600	3200

### Труба із нержавіючої сталі з теплоізоляцією в оцинкованому кожусі



	ф100/160	ф110/180	ф120/180	ф125/200	ф130/200	ф140/200	ф150/220	ф160/220	ф180/250	ф200/260	ф220/280	ф230/300	ф250/320	ф300/360
Труба 0,25м, н/оц	212	247	256	270	270	280	297	319	345	378	433	451	555	638
Труба 0,25м, н/оц, 0,8мм	261	305	317	340	340	348	373	400	430	480	546	584	707	853
Труба 0,25м, н/оц, 1мм	295	338	356	378	378	393	422	455	485	545	620	667	810	988
Труба 0,5м, н/оц	310	345	357	390	390	405	432	449	496	531	680	710	883	1090
Труба 0,5м, н/оц, 0,8мм	386	422	438	485	485	503	537	560	625	677	855	900	1111	1406
Труба 0,5м, н/оц, 1мм	433	477	497	545	545	572	614	633	704	770	970	1022	1262	1616
Труба 1м, н/оц	485	527	545	595	595	632	662	691	767	821	1036	1090	1347	1671
Труба 1м, н/оц, 0,8мм	626	680	710	777	777	825	867	912	1001	1098	1372	1460	1795	2305
Труба 1м, н/оц, 1мм	722	786	820	895	895	957	1007	1055	1160	1275	1597	1706	2091	2728

### Коліно із нержавіючої сталі



	ф100	ф110	ф120	ф125	ф130	ф140	ф150	ф160	ф180	ф200	ф220	ф230	ф250	ф300
Коліно 0-90 (поворотне)	198	210	218	240	240	270	277	346	350	370	390	430	494	735
Коліно 45 (фіксов)	105	110	130	130	130	135	150	170	175	188	207	210	300	388
Коліно 45(фіксов)0,8мм	172	180	210	210	211	215	240	275	280	305	340	340	485	620
Коліно 45(фіксов)1мм	212	225	265	265	265	270	295	340	345	375	420	425	606	775
Коліно 90(фіксов)	198	210	218	240	240	268	275	345	350	370	390	430	494	735
Коліно 90(фіксов)0,8мм	315	340	350	380	380	425	444	552	564	595	625	696	794	1075
Коліно 90(фіксов)1мм	390	420	442	475	475	530	555	686	705	740	784	870	985	1345

**Коліно з теплоізоляцією**

	ф100/160	ф110/180	ф120/180	ф125/200	ф130/200	ф140/200	ф150/220	ф160/220	ф180/250	ф200/260	ф220/280	ф230/300	ф250/320	ф300/360
Коліно 45 н/н	405	430	448	485	485	515	522	545	550	562	620	670	868	1090
Коліно 45 н/н ,0,8мм	470	495	530	570	570	600	615	650	665	680	760	811	1070	1410
Коліно 45 н/н,1мм	515	545	585	630	630	655	680	720	735	766	850	905	1201	1620
Коліно 45 н/оц	310	330	345	377	377	405	405	415	430	435	475	515	650	810
Коліно 45 н/оц, 0,8 мм	377	405	430	455	455	485	495	522	540	550	616	656	845	1125
Коліно 45 н/оц, 1мм	422	445	485	515	515	545	560	595	606	633	707	747	975	1345
Коліно 90 н/н	705	820	850	915	915	990	1005	1075	1180	1265	1465	1615	2135	2225
Коліно 90 н/н 0,8мм	830	952	985	1065	1065	1156	1181	1290	1404	1495	1718	1898	2460	2710
Коліно 90 н/н, 1мм	910	1040	1075	1160	1160	1266	1301	1438	1545	1652	1890	2085	2675	3030
Коліно 90 н/оц	550	633	653	704	704	735	785	830	915	974	1120	1244	1590	1635
Коліно 90 н/оц,0,8мм	672	765	785	852	852	901	960	1040	1136	1210	1383	1525	1910	2121
Коліно 90н/оц,1мм	754	850	880	950	950	1010	1075	1190	1280	1360	1555	1715	2132	2444

**Трійник із нержавіючої сталі**

	ф100	ф110	ф120	ф125	ф130	ф140	ф150	ф160	ф180	ф200	ф220	ф230	ф250	ф300
Трійник 45	292	320	347	363	363	400	416	496	562	613	660	710	1270	1715
Трійник 45 0,8мм	473	510	553	578	578	642	665	795	897	985	1055	1138	2041	2510
Трійник 45 1мм	588	640	688	726	726	801	833	997	1124	1232	1316	1425	2540	3138
Трійник 87	245	266	281	305	305	335	347	420	466	511	553	595	850	1128
Трійник 87 0,8мм	398	427	451	492	492	535	558	674	746	820	881	950	1361	1810
Трійник 87 1мм	496	532	561	612	612	667	697	841	932	1025	1103	1190	1700	2262

**Трійник з термоізоляцією**

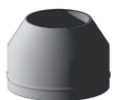
	ф100/160	ф110/180	ф120/180	ф125/200	ф130/200	ф140/200	ф150/220	ф160/220	ф180/250	ф200/260	ф220/280	ф230/300	ф250/320	ф300/360
Трійник 45 н/н	966	1042	1060	1115	1115	1175	1267	1340	1454	1565	1822	2478	3226	3780
Трійник 45 н/н,0,8мм	1152	1240	1273	1342	1342	1422	1525	1653	1800	1947	2254	2986	4053	5200
Трійник 45 н/н,1мм	1275	1376	1420	1492	1492	1592	1702	1860	2040	2206	2546	3331	4612	6142
Трійник 45 н/оц	737	791	801	860	860	891	953	1025	1120	1201	1405	1906	2406	3148
Трійник 45 н/оц,0,8мм	925	994	1015	1090	1090	1150	1213	1340	1475	1590	1836	2422	3232	4570
Трійник 45 н/оц,1мм	1050	1128	1160	1242	1242	1312	1388	1547	1707	1847	2125	2762	3790	5512
Трійник 87 н/н	801	855	860	932	932	970	1025	1115	1213	1301	1522	1827	2485	2596
Трійник 87 н/н 0,8мм	956	1025	1042	1122	1122	1183	1250	1378	1508	1628	1885	2264	3045	3418
Трійник 87 н/н 1мм	1060	1135	1158	1250	1250	1322	1391	1556	1702	1838	2125	2550	3412	3961
Трійник 87 н/оц	622	662	668	716	716	746	797	860	932	1000	1180	1398	1846	1957
Трійник 87 н/оц 0,8мм	780	830	850	910	910	960	1015	1128	1222	1323	1545	1785	2406	2775
Трійник 87 н/оц 1мм	882	941	965	1040	1040	1098	1160	1301	1419	1536	1782	2048	2773	3322

**Ревізія із нержавіючої сталі**

	ф100	ф110	ф120	ф125	ф130	ф140	ф150	ф160	ф180	ф200	ф220	ф230	ф250	ф300
Ревізія	245	266	280	305	305	335	345	420	465	510	552	595	850	1039
Ревізія 0,8мм	398	426	450	492	492	535	558	675	747	820	880	950	1360	1385
Ревізія 1мм	496	532	560	610	610	665	696	840	930	1025	1101	1190	1700	1732

**Ревізія з теплоізоляцією**

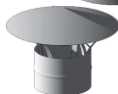
	ф100/160	ф110/180	ф120/180	ф125/200	ф130/200	ф140/200	ф150/220	ф160/220	ф180/250	ф200/260	ф220/280	ф230/300	ф250/320	ф300/360
Ревізія н/н	801	855	866	932	932	966	1040	1115	1201	1294	1520	1670	2210	2345
Ревізія н/н, 0,8мм	955	1025	1040	1120	1120	1182	1250	1378	1490	1620	1885	2065	2764	3165
Ревізія н/н, 1мм	1060	1135	1160	1250	1250	1318	1400	1556	1689	1828	2125	2323	3140	3707
Ревізія н/оц	622	662	665	715	717	750	796	860	925	960	1176	1286	1640	1747
Ревізія н/оц, 0,8мм	780	830	850	910	910	960	1015	1128	1220	1286	1540	1672	2208	2489
Ревізія н/оц, 1мм	882	940	960	1040	1040	1101	1160	1301	1414	1490	1780	1935	2575	3060

**Конус з теплоізоляцією**

	ф100/160	ф110/180	ф120/180	ф125/200	ф130/200	ф140/200	ф150/220	ф160/220	ф180/250	ф200/260	ф220/280	ф230/300	ф250/320	ф300/360
Конус н/н	330	365	404	404	404	439	480	522	605	694	805	962	1358	1530
Конус н/оц	284	289	310	320	320	340	372	405	472	543	652	745	1012	1139

**Грибок з теплоізоляцією**

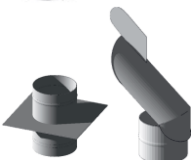
	ф100/160	ф110/180	ф120/180	ф125/200	ф130/200	ф140/200	ф150/220	ф160/220	ф180/250	ф200/260	ф220/280	ф230/300	ф250/320	ф300/360
Грибок н/н	296	330	336	365	365	404	435	487	502	522	610	800	892	895
Грибок н/оц	261	271	295	322	322	356	382	431	443	460	515	675	754	756

**Грибок із нержавіючої сталі**

	ф100	ф110	ф120	ф125	ф130	ф140	ф150	ф160	ф180	ф200	ф220	ф230	ф250	ф300
Грибок	180	180	193	193	193	215	223	226	269	286	313	364	381	418

**Дефлектор, Іскрогасник із нержавіючої сталі**

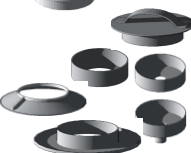
	ф100	ф110	ф120	ф125	ф130	ф140	ф150	ф160	ф180	ф200	ф220	ф230	ф250	ф300
Дефлектор,іскрогасник	345	345	405	453	453	460	460	464	470	600	722	786	922	1316

**Закінчення димоходу із нержавіючої сталі**

	ф100	ф110	ф120	ф125	ф130	ф140	ф150	ф160	ф180	ф200	ф220	ф230	ф250	ф300
Закінчення	256	278	295	320	320	350	363	439	486	536	603	650	928	1240
Флюгер	555	555	595	668	668	668	695	715	753	901	940	1019	1088	1269

**Турбовент**

	ф100	ф110	ф120	ф125	ф130	ф140	ф150	ф160	ф180	ф200	ф220	ф230	ф250	ф300
Турбовент нж	1086	1196	1230	1230	1330	1385	1478	1576	2288	2542	2796	2820	3176	3176

**Розета,окапник,лійка,дека, заглушка,стакан із нержавіючої сталі**

	ф100	ф110	ф120-130	ф140	ф150	ф160	ф180	ф200	ф220	ф230	ф250	ф300	ф320	ф360
лійка, дека, стакан, окапник														
заглушка, розета	97	97	115	133	133	134	147	170	188	207	255	315	315	415

**Регулятор тяги з теплоізоляцією**

	ф100/160	ф110/180	ф120/180	ф125/200	ф130/200	ф140/200	ф150/220	ф160/220	ф180/250	ф200/260	ф220/280	ф230/300	ф250/320	ф300/360
Регулятор тяги н/н	807	875	876	907	907	910	975	1020	1090	1102	1307	1375	1712	1839
Регулятор тяги н/н, 0,8мм	1086	1152	1153	1183	1183	1192	1273	1319	1409	1492	1700	1794	2210	2400
Регулятор тяги н/н, 1мм	1270	1333	1340	1372	1372	1376	1470	1520	1625	1728	1970	2072	2546	2767
Регулятор тяги н/оц	660	692	692	716	716	716	770	783	846	886	1066	1120	1366	1510
Регулятор тяги н/оц, 0,8мм	936	966	966	993	993	993	1074	1083	1172	1235	1462	1545	1864	2067
Регулятор тяги н/оц, 1мм	1125	1153	1153	1181	1181	1181	1270	1280	1383	1462	1728	1820	2196	2438

**Регулятор тяги із нержавіючої сталі**

	ф100	ф110	ф120	ф125	ф130	ф140	ф150	ф160	ф180	ф200	ф220	ф230	ф250	ф300
Регулятор тяги	446	446	446	446	446	446	480	480	517	553	605	640	766	925
Регулятор тяги 0,8мм	710	710	710	710	710	710	767	767	822	882	967	1026	1222	1483
Регулятор тяги 1мм	892	892	892	892	892	892	959	959	1030	1109	1212	1532	1683	1683



**Стабілізатор тяги з нержавіючої сталі**

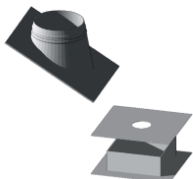
	ф150	ф160	ф180	ф200
Стабілізатор тяги 0,8мм	699	699	740	800
Стабілізатор тяги 1мм	870	870	935	1002

**Перехід із нержавіючої сталі**

	ф100	ф110	ф120	ф125	ф130	ф140	ф150	ф160	ф180	ф200	ф220	ф230	ф250	ф300
Перехід	98	98	115	115	115	135	145	167	180	226	250	264	304	373
Перехід 0,8мм	155	155	186	186	186	215	230	266	286	364	396	420	486	594
Перехід 1мм	195	195	228	228	228	266	288	332	355	452	496	527	610	715

**Підставка напольна,настінна,розвантажувальна (з теплоізоляцією) із нержавіючої сталі**

	ф100/160	ф110/180	ф120/180	ф125/200	ф130/200	ф140/200	ф150/220	ф160/220	ф180/250	ф200/260	ф220/280	ф230/300	ф250/320	ф300/360
Підставка напольна	600	636	653	683	683	753	777	777	806	850	914	1065	1219	1323
Підставка настінна	487	487	530	570	570	607	809	809	809	809	844	844	844	1009
Підставка розвантажувальна	487	487	530	570	570	607	809	809	809	809	844	844	844	1009

**Криза (прохід крізь дах,прохід крізь перекриття) із нержавіючої сталі**

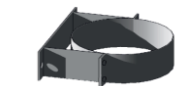
	ф110	ф120	ф125	ф130	ф140	ф150	ф160	ф170	ф190	ф210	ф230	ф240	ф260	ф310-330
Кут 0-15,15-3,30-45	515	547	586	586	642	678	707	795	848	909	909	1032	1032	1129

**Кронштейн із нержавіючої сталі (комплект)**

	400мм	500мм	600мм	800мм	900мм	1000мм
Кронштейн 1000мм	855	1145	1145	1380	1420	1978

**Скоба із нержавіючої сталі**

	ф100	ф110	ф120	ф125	ф130	ф140	ф150	ф160	ф180	ф200	ф220	ф230	ф250	ф300
Скоба	60	60	60	60	60	60	60	72	72	102	102	102	102	106

**Хомути із нержавіючої сталі**

	ф100	ф110	ф120	ф125	ф130	ф140	ф150	ф160	ф180	ф200	ф220	ф230	ф250-270	ф280-300
Вузкий	40	40	40	40	40	41	50	50	56	56	74	81	90	95
Під розтяжку	140	140	140	140	140	140	140	140	140	180	226	226	226	278
Стінний, 90мм	297	297	297	297	297	380	380	380	380	380	427	427	427	452
Хомут обжимний	140	140	140	140	140	140	140	140	140	180	226	226	226	278
Хомут монтажний	140	140	140	185	185	185	230	230	230	230	270	270	272	309

**Труба-подовжувач із нержавіючої сталі з теплоізоляцією в нержавіючому кожусі**

	ф100/160	ф110/180	ф120/180	ф125/200	ф130/200	ф140/200	ф150/220	ф160/220	ф180/250	ф200/260	ф220/280	ф230/300	ф250/320	ф300/360
Труба 0,3-0,5м, н/н	450	520	530	570	570	590	626	675	735	786	905	950	1215	1400
Труба 0,3-0,5м, 0,8мм н/н	525	595	618	665	665	695	735	785	850	930	1085	1135	1440	1720
Труба 0,3-0,5м, 1мм н/н	575	650	675	725	725	760	800	862	935	1025	1201	1255	1596	1927
Труба 0,5 -1м, н/н	680	790	810	875	875	950	965	1028	1130	1211	1401	1474	1855	2145
Труба 0,5- 1м, 0,8 мм н/н	823	950	975	1056	1056	1141	1170	1246	1366	1485	1735	1840	2305	2780
Труба 0,5- 1м, 1мм н/н	920	1050	1085	1178	1178	1272	1310	1396	1530	1665	1958	2082	2600	3201



**Труба-подовжувач із нержавіючої сталі з теплоізоляцією в оцинкованому кожусі**

	ф100/160	ф110/180	ф120/180	ф125/200	ф130/200	ф140/200	ф150/220	ф160/220	ф180/250	ф200/260	ф220/280	ф230/300	ф250/320	ф300/360
Труба 0,3-0,5м, н/оц	311	345	355	390	390	405	430	448	495	530	680	710	883	1090
Труба 0,3-0,5м, 0,8мм н/оц	385	420	438	485	485	502	535	560	625	675	855	901	1111	1405
Труба 0,3-0,5м, 1мм н/оц	433	475	495	545	545	572	611	632	715	770	970	1020	1260	1615
Труба 0,5 -1м, н/оц	485	525	545	595	595	630	660	690	765	820	1036	1090	1345	1670
Труба 0,5- 1м, 0,8 мм н/оц	626	680	710	775	775	822	866	911	1001	1096	1370	1460	1795	2303
Труба 0,5- 1м, 1мм н/оц	720	785	818	895	895	955	1006	1055	1160	1276	1595	1705	2090	2727

**Труба-подовжувач із нержавіючої сталі**

	ф100	ф110	ф120	ф125	ф130	ф140	ф150	ф160	ф180	ф200	ф220	ф230	ф250	ф300
Труба 0,3-0,5м	120	125	135	145	145	160	168	176	198	228	266	280	346	480
Труба 0,3-0,5м, 0,8мм	190	201	218	233	233	256	272	280	316	364	428	452	554	701
Труба 0,3-0,5м, 1мм	235	250	274	295	295	322	342	352	394	455	530	564	695	878
Труба 0,5 -1м	228	246	260	290	290	310	328	344	382	435	510	566	680	956
Труба 0,5- 1м, 0,8 мм	363	396	415	463	463	501	528	564	610	701	816	896	1086	1535
Труба 0,5- 1м, 1мм	455	498	524	575	575	625	660	701	762	872	1020	1120	1315	1920

**Труба-радиатор**

	ф100	ф110	ф120	ф130	ф140	ф150	ф160	ф180	ф200	ф220	ф230	ф250	ф300
1м 0,8мм	1110	1261	1309	1309	1418	1535	1535	1618	1618	1537	1629	1712	1854
1м 1,00 мм	1221	1387	1425	1517	1628	1726	1726	1809	1809	1767	1873	1965	2012
	ф100	ф110	ф120	ф130	ф140	ф150	ф160	ф180	ф200	ф220	ф230	ф250	ф300
0,5м 0,8мм	677	769	798	798	865	936	936	987	987	938	994	1044	1131
0,5м 1,00 мм	745	846	869	925	993	1053	1053	1103	1103	1078	1143	1199	1227